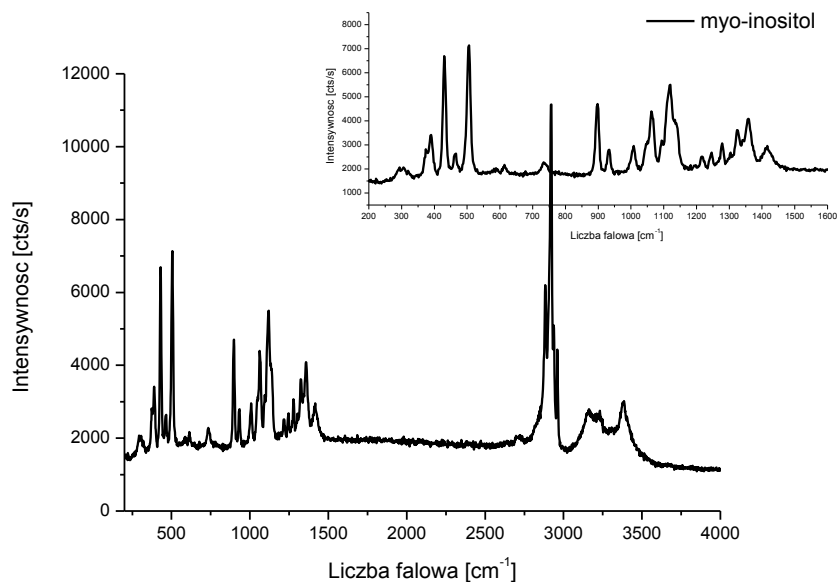


Kolokwium 2

1) Origin 8

a) Wykonaj następujące wykresy po zaimportowaniu pliku myo_inositol.txt



Skala wykres 1: X(200:500 ; 4000) Y(0:2000 ; 12000)

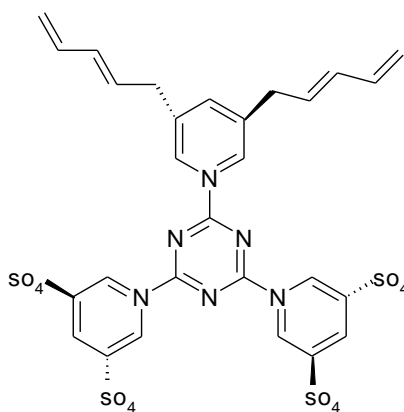
Skala wykres 2: X(200:100 ; 1600) Y(500:1000 ; 8500)

b) Dla danych $x=1,3,5,7,9,11,13,15,17$; $y=100, 98, 87, 76, 65, 54, 43, 32, 21$ sporządź wykres punktowy, oznacz osie i nadaj tytuł wykresowi oraz podaj równanie prostej obliczonej metodą regresji liniowej.

c) Otrzymane wykresy zapisz pod nazwa pliku kolokium2.docx

2) ISIS DRAW

a) Narysuj następującą cząsteczkę:



b) Skopiuj wzór strukturalny narysowanej cząsteczki do pliku kolokium2.docx zapisując zmiany.